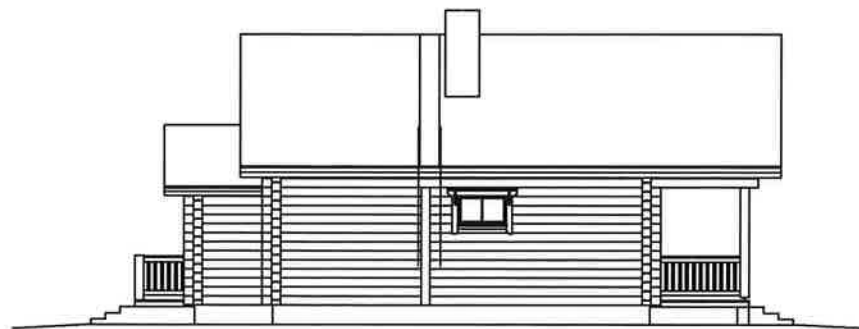
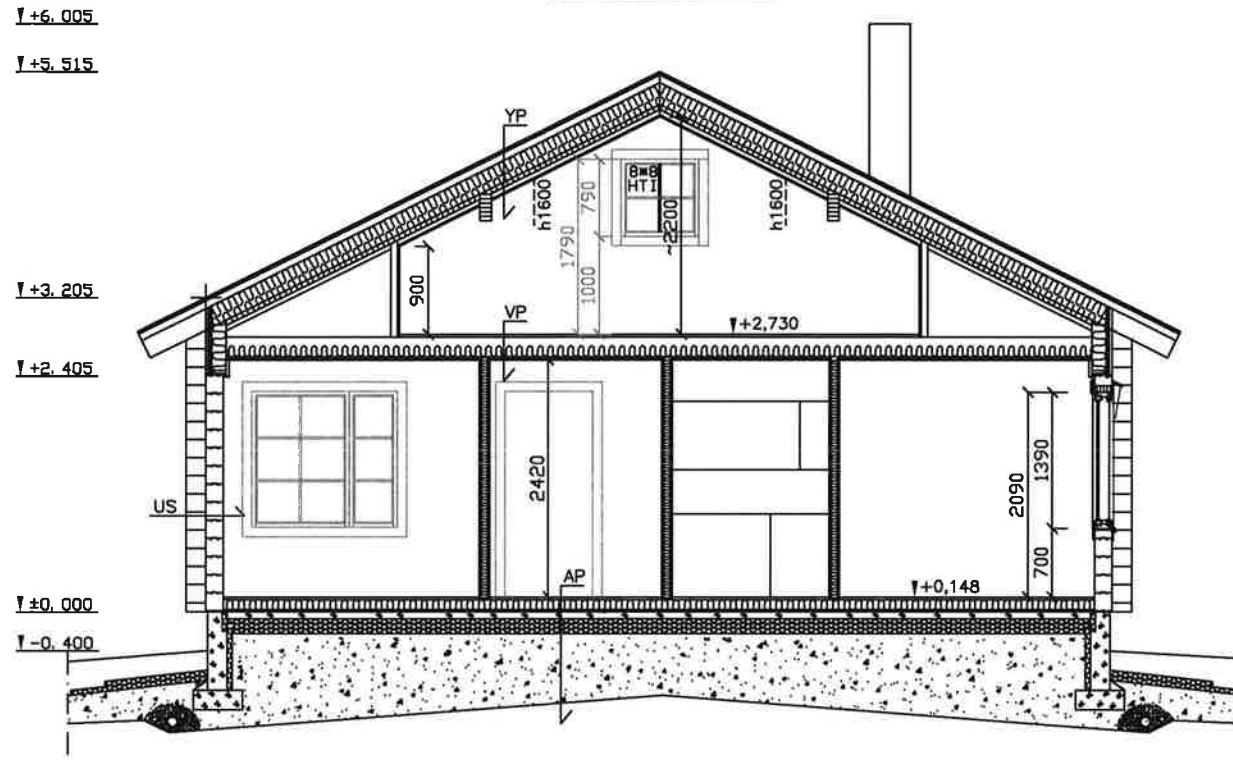


- Julkaisumateriaali
 1. Savuhormi, päällytetty
 2. Vesikatto, huopa
 3. Verhouksaudat
 4. Seinät, lamellihirsi 180*195 mm
 5. Hirsipaneli 28*220
 6. Pilariperustus



K.osa/Kylä Nuorgam	Kortteli/tila	Tontti/Rn:o	Viranomaisien arkistointimerkintöjä varten
Rakennustoimenpide Uudisrakennus			Piirustustyyppi Pääpiirustus
Rakennuskohteen nimi ja osoite Loma-asunto Tenon Lohiranta Oy Olenjontie 1 99990 Nuorgam, Utsjoki			Juoks.n:o Pääpiirustus Mittakaavat 1:100
Suunnittelijan nimi, pöytäkirja ja allekirjoitus KUUSAMO HIRSITALOT 06.05.2014 +358 8 888 8800 Rkm Kalevi Lempala	Kuusamon Hirsitalot Oy Saasonniementie 22 93600 KUUSAMO FINLAND +358 8 852 1252		Suunnitteluala, työn n:o piirustuksen n:o Muutos ARK 3

Leikkaus A-A



YLÄPOHJA 1 U=0,15 W/m²K

Huopakate+alushuopa
Raakaponttilaite 23*95
Tuuletusvärilima 48*73
Tuuletusväli
Tuulensuojahuopa
Kattovasat k800
Eristeväri k600
Min.villa 250mm
Höyrynsulkumuovi
Sietokattopaneeli 48*48
Sietokattopaneeli 14x120mm

ALAPOHJA U=0,12 W/m²K

Lattialaite 28*95
Höyrynsulkumuovi
Lattialaite 48*98 k800
Koolalaite 22*100 k1000
Min.villa 125mm
Tertäbetonilaite 80mm
Solumuovieriste 150mm
Salaojasto > 300mm
Täyteaera
Perusmaa

YLÄPOHJA

Lattialaite 28x95mm
Rakennuspaperi
Välipohjakannake 48x198mm
Äänieriste 100mm
Rakennuspaperi
Sietokattopaneeli 48*48mm
Sietokattopaneeli 14x120mm

ULKOSIENÄ 1 U=0,80W/m²

Hirsi 180*195mm
Polypropeen saumaeriste

ULKOSIENÄ 2 (Kasteet tilat ja kaapin taustat)

U=0,34 W/m²K
Hirsi 180*195mm
Liukukoolaus 48x48 mm +min.villa 50mm
Höyrynsulkumuovi tai vedeneristys
Gyproc
Seinä pinnoite

ULKOSIENÄ 3 (Pöydät ja kuleti) U=0,25 W/m²K

Hirsi 180*195mm
Höyrynsulkumuovi
Runko 48x148mm k600mm
Min.villa 150mm
Tuulensuojalevy 12mm
Koolaus 22x50mm
Hirsi 180*195mm

Hormi 1:20



HORMISTON SUOJAETÄISYYS
PALAVIIN RAKENTEISIIN VÄH. 100mm.
HORMISTO YMPÄRÖIDÄÄN YLÄPOHJAN
KOHDALLA 100mm:n PALAMATTOMALLA
MIN.VILLALLA (til.paine väh. 100kg/m³)
TEHDASHORMEISSA VALMISTAJAN
OHJEIDEN MUKAAN.

PINTA-ALAT JA TILAVUUS

	1.krs
Kerrosala	79,0 m ²
Huonelata	77,8 m ²
Tilavuus	335 m ³

RAKENNUKSEN PALOLUOKKA P3

KERROKSEN JOKAISTA ALKAVAA 80 m² KOHDEN ON ASENNETTAVA VÄH. YKSI, SÄHKÖVERKKOON KYTKETTY PALOVAROITIN, JOKASEN MAALUOKKASEEN ON ASENNETTAVA PALOVAROITIN, PALOVAROITTIMEN SIJOTUS SÄHKÖSUUNNITELMAN MUKAAN.

VARATEIKKUNAT VARUSTETAAN KINTOPAINAKEN, IKUNAT VARUSTETAAN TURVALASILLA, JOS LASIPINNAN KORKEUS LATTIASTA < 700 mm, Rolmik F2 MUKAAN. TERASSEILLA JA KUISTEILLA MYÖS ULKOPUOLELLE TURVALASIA, KOKOLASIOVET SALINASSA JA PESUHUONEESSA KARKASTUVA LASIA.

KULKUAIKUIKUIEN VAPAA LEVEYS VÄH. 800 MM, Rolmik G1 MUKAAN.

TALOTIKKAAT, VESIKATON VARUSTEET Rolmik F2 MUKAAN.

VEDEN- JA KOSTEUSERISTYS Rolmik C2 MUKAAN.

ILMAVAIHTO SEKÄ VESI- JA VIEMÄRJÄRJESTELMÄT ERIILISEN SUUNNITELMAN MUKAAN.

TALOTEHDAS EI TOIMI RAKENNUSLAIN EDELLYTTÄMÄN PÄÄSUUNNITELMANA.

RAKONNIN POIKO TARVITTAESSA STUKIN OHJEIDEN MUKAAN.

K.osa/Kylä	Kortteli/Tila	Tontti/Rn:o	Viranomaisten arkiotintimerkintöjä varten
Nuorgam			
Rakennustoimenpide			Piirustuslaji Juoks.n:o
Uudisrakennus			Pääpiirustus
Rakennuskohteen nimi ja osoite			Piirustuksen sisältö Mittakaavat
Loma-asunto			Leikkaus A-A 1:50
Tenon Lohiranta Oy			Hormi 1:20
Olenjoentie 1			
99990 Nuorgam, Utsjoki			
Suunnittelijan nimi, päiväys ja allekirjoitus			Suunnitteluala, työn n:o piirustuksen n:o Muutos
KUUSAMO HIRSITALOT	Kuusamon Hirsitalot Oy Sossanlennentie 22 93600 KUUSAMO FINLAND		ARK 2
08.05.2014 +358 8 868 9900	+358 8 852 1252		
Rikm Kalevi Lempola			